



ÁREA METROPOLITANA DE MONTERREY (Dar Click)

Buscar

Bodegas y Naves

Oficinas

Terrenos

¿Porque AR?

TIPO: NAVE INDUSTRIAL **ESTATUS: RENTA** **PRECIO: \$49.= m. n./m2 + I.V.A.**

Zona :Santa Catarina

[IMPRIMIR/ GUARDAR/ ENVIAR](#)

Ubicación :A 600m de Diaz Ordaz

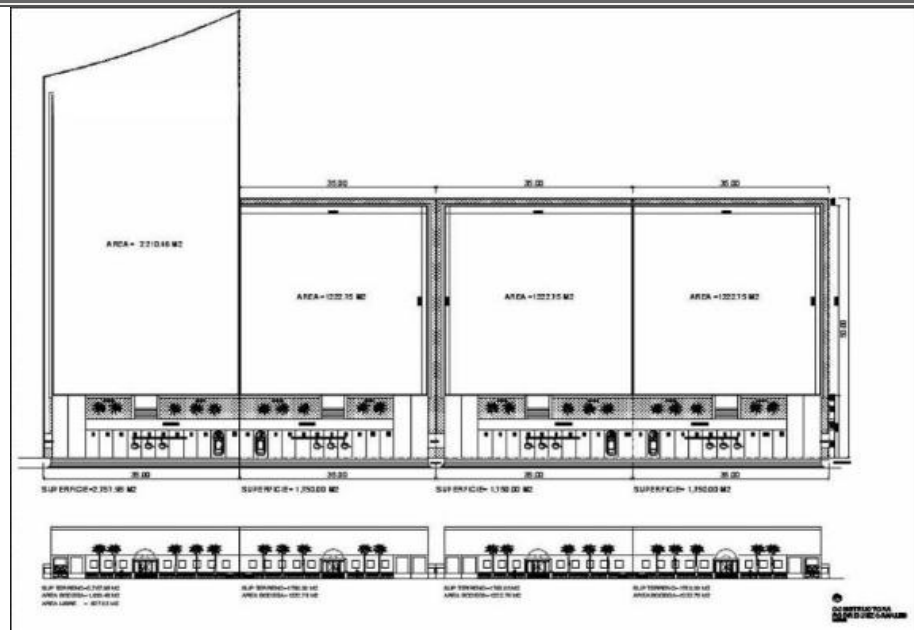
Informes tel. :(81) 8315 - 1405



- **NAVE INDUSTRIAL EN RENTA DENTRO DE PARQUE INDUSTRIAL**
- **SUBSTACION ELECTRICA INSTALADA 100 KVA**
- **TODOS LOS SERVICIOS**
- **CUBIERTA ENGARGOLADA CON AISLANTE**
- **CASETA DE VIGILANCIA Y CONTROL DE ACCESO**

OPCIONES NAVE :	ESTATUS :	OFICINAS :	ANDENES :	CAJ. ESTAC. :	ALT LIBRE :
1,172 m2 (12,615 sf)	RENTADA	156m2 (1679 sf)	1 + 1 Rampa	11	7.4 m (22.4 ft)
2,212 m2 (23,809 sf)	DISPONIBLE				

AÑO DE CONSTRUCCION: 2010



[Dar Click para ampliar](#)

ESPECIFICACIONES

ESTRUCTURA METALICA

Estructura metálica
Altura mínima 22.4Pies/7.40 mts
(pendiente de 5%)

CUBIERTA (AISLAMIENTO TERMICO)

Lámina calibre 24 en nave KR18
engargolada (sin pijas)
Aislante fibra de vidrio de 3" de
espesor en nave R-11
Sin tragaluces y con cumbrera de
convección



PISO DE CONCRETO

Piso de concreto de 15 cms. de
espesor F'C=300 kgs/cm2., reforzado
con fibra
Control de grietas y juntas frías de
acuerdo a diseño



ANDENES DE CARGA

Accesos Directos capaces de acomodar
tractocamiones funcionalmente, con
rampas de 25,000 Lbs. Para Carga Y
Descarga Dentro de La Nave. Cortinas
metálicas manuales de 12' x 14'
marca Overhead o equivalente (en
andenes)

MUROS PERIMETRALES

Muros de concreto f'c= 200 KG/CM2
prefabricado de concreto de FC=200
Kg/CM2, reforzado con varillas de # 3
45 cms, 6" de espesor en todo el
perímetro de la Nave.
Dos manos de pintura vinilica,
Ventanas en todo el perímetro del
edificio



ILUMINACION

Sistema de iluminación con lámparas
(400 watts C/V a base de aditivos
metálicos) para 27000 SQ.FT. capaces
de producir 40 Foot Candels de
intensidad, cableado a un panel de
control marca Federic, iluminación.

ESTACIONAMIENTO

Area para estacionamiento
pavimentadas y caseta de vigilancia

INFRAESTRUCTURA DEL PARQUE

Fuerza eléctrica hasta 500 KVA
Alumbrado exterior, Servicio de agua
y drenaje sanitario
Calles amplias y dos accesos al parque
Seguridad 24 horas

VENTAJAS ADICIONALES

Reja de acero al frente, ventilador de
gravedad tipo cumbre al centro de la
cubierta,
cortinas metálicas flotantes para
andenes de carga, rampa de acceso
directo a Nave con reja de entrada.




OFICINAS

- Pisos de loseta cerámica
- Muros de tablaroca
- Cielo falso suspensión visible
- Ventanearía de aluminio, cristal 6 mm.
- Clima y calefacción central
- Lámparas empotradas en cielo falso
- Preparación para sistema contra incendio y alarma



Además se hará un cargo adicional de: \$0.45 m.n./m2 de terreno por concepto de Gastos de Mantenimiento del Parque, incluye: Vigilancia, Mantenimiento y Limpieza de Areas Verdes

Permitanos apoyarle, somos especialistas. **Le garantizamos** localizar el Inmueble ideal para su empresa maximizando: **Imagen, Productividad y Seguridad** en sus operaciones.

Los Inmuebles ofrecidos son inspeccionados y recomendados por  **25 años de Experiencia.**
Nuestros honorarios son pagados por el propietario del inmueble.

¡AHORRE TIEMPO Y DINERO, CONTACTENOS HOY MISMO !

Copyright©ARInmuebles 2005-2011 Mty.N.L. Mex/T+52(81) 8315 1405/Email: info@arinmuebles.com