



Espacios para su empresa

Misión

Valores

Referencias

Contáctenos

MAIL

INICIO

**TIPO: BODEGA****ESTATUS: RENTA****PRECIO: \$ 4,200.= u.s.dls. + I.V.A.****Zona :Apodaca**
[IMPRIMIR/ GUARDAR/ ENVIAR](#)
**Ubicación :A 500m Av. Miguel Alemán****Informes tel. :(81) 8315 - 1405**

WWW.ARINMUEBLES.COM

- OFICINAS TOTALMENTE AMUEBLADAS Y EQUIPADAS
- DOBLE ANDEN CON NIVELADORAS MAS PORTON DE ACCESO
- BODEGA EN RENTA EN APODACA EN ZONA INDUSTRIAL
- **DISPONIBILIDAD INMEDIATA**
- AMPLIOS ESTACIONAMIENTOS PARA OFICINAS

| NAVE :            | OFICINAS:        | TERRENO:           | ANDENES:               | ALTURA LIBRE: |
|-------------------|------------------|--------------------|------------------------|---------------|
| 857 m2 (9,224 sf) | 250 m2 (2690 sf) | 2,000m2 (21527 sf) | 2 + 1 Portón de Acceso | 7 m (23 ft)   |

**ESPECIFICACIONES**

**Firme:** 6" de concreto armado, cemento pulido resistencia 200 Kg/cm2

**Cielos:** Iluminación natural, Estructura de acero a base de marco rígido y polin. Lámina Galvanizada con colchoneta de fibra de vidrio como aislante

**Muros:** Concreto a cierta altura combinado con lámina con colchoneta de Fibra de Vidrio como aislante. Incluye Louvers para ventilación.

**Medidas del Edificio:** 17m x 50m Aprox.

**Iluminación:** Incluyen lámparas luz blanca en área de trabajo.

**Cortinas** de acero en portones



WWW.ARINMUEBLES.COM



WWW.ARINMUEBLES.COM

B u s c a r

Bodegas y Naves

Oficinas

Terrenos

¿ Por qué AR ?



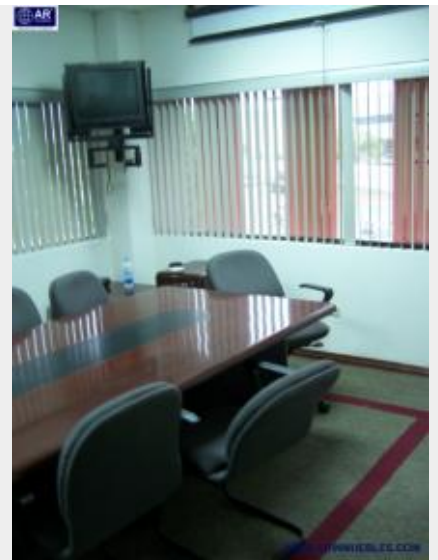
## OFICINAS

- Se incluyen 2 Mini Split más 10 Ton de Clima Central con Calefacción
- Sistema de Alarma
- Se Incluyen: Escritorios, Sillones, Sillas, Cuadros, Persianas, Mamparas, Archiveros, Cocineta, Etc...
- Sala de Juntas totalmente equipada con: Mesa, Sillones, TV y Pantalla de Proyección
- Estacionamientos Techados
- 2 medios baños en Planta Baja más 2 medios baños en Planta Alta



## OTROS

- 18 Cajones de Estacionamiento
- Todos los servicios, NO Gas Natural
  - Rutas de camión cercanas
- Baño completo para trabajadores
- Abundante mano de obra en el área



La información presentada en ésta forma fué obtenida de fuentes confiables, sin embargo, AR INMUEBLES no garantiza la completa precisión de la misma y está sujeta a errores, omisiones y/o cambio de precio sin previo aviso

---

Copyright® ARInmuebles 2005- 2010 / Tel. +52 (81) 8315 1405 / Email : [info@arinmuebles.com](mailto:info@arinmuebles.com)